



ÍRTA: Varga Viola  
RAJZOLTA: Nemes Anita

# BARANGOLÓ a Balaton-felvidéken

Foglalkoztatókönyv

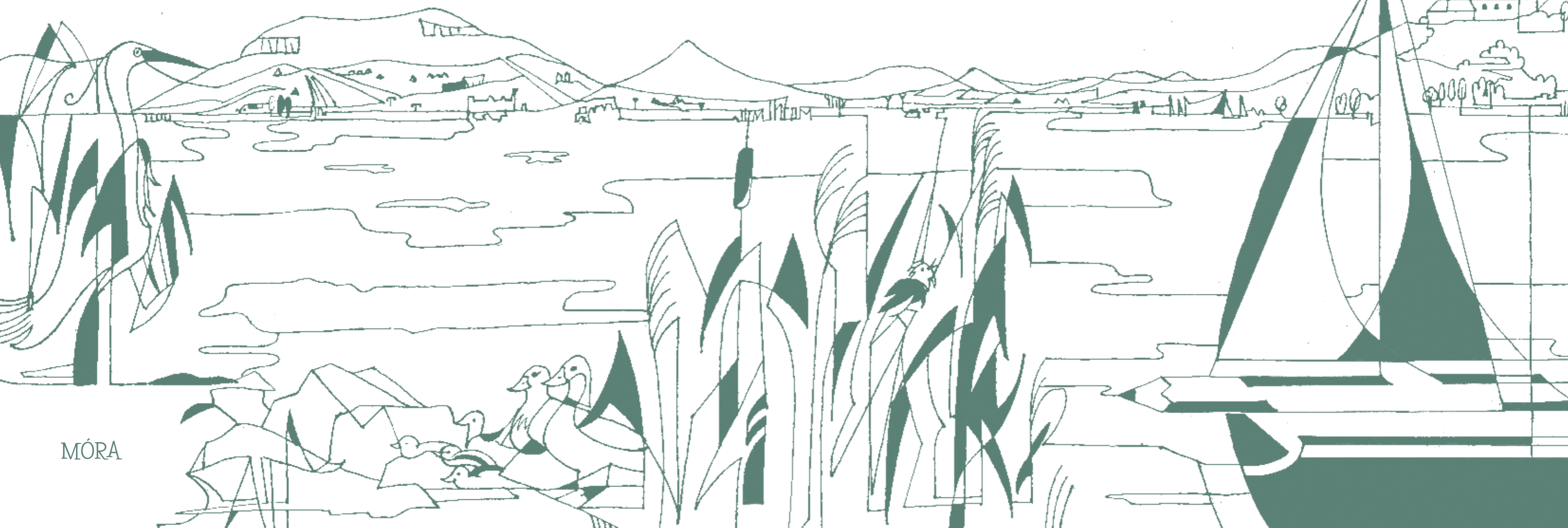
MÓRA



ÍRTA: Varga Viola  
RAJZOLTA: Nemes Anita

# BARANGOLÓ a Balaton-felvidéken

Foglalkoztatókönyv  
Budapest, 2024



MÓRA

# BALATON

A tó méretei:



77km

1,3km

12km

A magyar tengernek is nevezett Balaton nemcsak hazánk, de Közép-Európa legnagyobb tava és egyik legkedveltebb nyaralóhelye.

Gondtad volna, hogy kb. 15-17 ezer éves? Persze ez a tavak között még fiatalnak számít, hiszen más európai tavak akár 10-20 millió évesek is lehetnek.

A strandolás mellett népszerű program még a Balaton-átúszás, amelyet minden évben megrendeznek Révfülöp és Balatonboglár között. Az 5,2 km-es távolságot átlagosan 3 óra alatt ússzák le a lelkes vállalkozók.

Tudod, hogy milyen állatok élnek a vízben és a tó partján? Tedd helyes sorrendbe a betűket, és keresd meg a rajzokon az élőlényeket!

ITAV  
LKAGYÓ

ÖSBÜTYK  
ÜTTYAH

ÁNDI ÓRIG

SŐTKÉ ERÉC

ASZCSÁR

LYÁRISÜSTEZ

RUAM

AKUSC

KÁSCOK  
ÓKISL

KABORDO

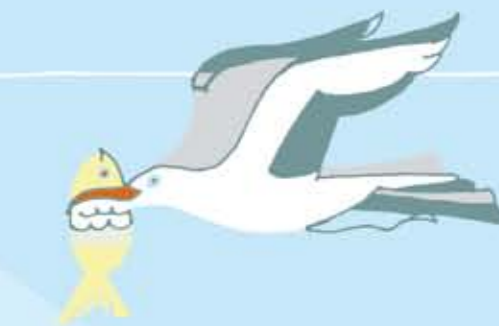
(Megoldás a könyv utolsó oldalán.)

Hagyomány már az éves vitorlásverseny is, a Kékszalag.

Ez Európa leghosszabb és legrégebbi tókerülő megmérettetése vitorlásoknak;

az a hajós nyeri, aki a leggyorsabban teljesíti a nagyjából 155 km-es távot, melynek útvonala:

Balatonfüred - Balatonkenese - Siófok - Keszthely - Balatonfüred.



A Balatont körbe is lehet biciklizni. A tó körüli bringaút 206 km hosszú, és sok részéről csodás kilátás nyílik a Balaton vizére.



# Veszprém

Veszprém, az egyik legrégebbi magyar város már a 900-as évek végén, Géza fejedelem idejében kiemelt helyet foglalt el az államszervezetben.

A veszprémi vár az egyik legkorábbi magyar kővár, de ma már csak a meredek kőfalai állnak.



Sétálj végig a Vár utcán, mely az egyik leghangulatosabb sétálóutca, és figyeld meg az épületeken az alábbi jellemzőket:

- hangsúlyos díszek a homlokzaton, azaz az épületek elején;
- íves formák;
- hangsúlyos kapuzat és előcsarnok;
- túldíszítettség (főleg a templomokban és belső terekben);
- aranyozás.

Ezek mind a barokk építészeti stílus jellemzői.

**Népesítsd be az utcát barokk kori emberekkel!**

A Vár utca elején álló Tűztorony Veszprém egyik fontos jelképe. A középkori építmény eredetileg őrtoronyként, később tűz figyelésére szolgált. Ma a város egyik kedvelt kilátója, ugyanis Veszprém legmagasabb pontján áll. Haladj tovább az utcán, és képzelj el, milyen lehetett a barokk korban itt sétálni!

Ha tovább sétálsz az utcán, a közepén megcsodálhatod a Szent Mihály-főszékesegyházat is, majd az utca végén I. István és Gizella szobrához érkezel, mely az első magyar királyt és feleségét ábrázolja.

Tudtad, hogy Veszprémet a királynék városának nevezik? I. István ajándékozta Veszprém városát feleségének, Gizellának; onnantól kezdve a mindenkori magyar királyné tulajdona volt a település.

**A legjelentősebb építészeti korszakok a középkortól a 19. századig:**

**GÓTIKA:**  
12. század eleje - 15. század vége

**RENEZÁNSZ:**  
15. század eleje - 16. sz. vége

**BAROKK:**  
16. század vége - 18. század közepe

**KLASSZICIZMUS:**  
18. század közepe - 19. század eleje

# VESZPRÉMI ÁLLATKERT

A veszprémi Kittenberger Kálmán Növény- és Vadaspark Magyarország harmadikként alapított állatkertje, amely 1958. augusztus 1-jén nyitotta meg kapuit. Az állatkert a híres Afrika-kutató nevét viseli, akinek a szobrát megtalálhatod a bejárat előtt.

Valódi ritkaság a hatalmas madárröpdé, ahol főleg dél-amerikai madarakkal találkozhatasz igazán közelről - ugyanis a fejed fölött repülnek el!

A vadasparkban találhatsz egy Böbe nevű szobrot, amely az állatkert egykori legkedveltebb csimpánzát ábrázolja. Böbe nemcsak képeket festett, de filmekben is szerepelt, és számos kutatásban részt vett, ezzel segítve a tudósok munkáját. Böbe hamar kedvencévé vált minden látogatónak, 1970-ben hunyt el.

Egy állatkert nemcsak bemutatja a hazánkban nem őshonos fajokat és az élőhelyeiket, de a kihaltban lévő fajokat is védi.

Az állatkertben olyan élőlényekről is tanulhatsz, amelyek már 65 millió éve kihaltak. Tudod, hogy melyik állatra gondoltunk?

ÁZSIAI ELEFÁNT

Képzeld el, hogy az állatkert néhány lakója megszökött, és a nyomaik alapján kell őket megkeresned. Párosítsd össze az állatokat a hozzájuk tartozó lábnyomokkal!

(Megoldás a könyv utolsó oldalán.)

MÓKUSMAJOM

BARNA MEDVE

RÓZSÁS FLAMINGÓ

KIS PANDA

HÁZI NYÚL

BENNETT-KENGURU

